



Ard Germe Kılıf Katalođu



Biz Kimiz?

1994 yılında İmrahor Viyadüğü ile ardgerme alanında çalışmaya başlayan Kurucumuz Zafer Güney , 2012 yılında ardgerme ve stay cable da tecrübeli bir grup çalışma arkadaşı ile birlikte ASZ YAPI GRUP'ı kurmuştur. ASZ Yapı Grup dünyanın önde gelen ardgerme firmalarından biri olan İtalyan TENSA firmasının Ardgerme, Stay Cable, Mesnetler,Sismik İzolatörler,kılıf üretimi ve bakım onarımların yapılmasında ve satışında Türkiye distribütörüdür.

Bünyesinde bulundurduğu konusunda uzman teknik kadrosu ile kurulduğu günden bugüne birçok ulusal ve uluslararası projede başarılı bir şekilde görev yapmıştır. Gölbaşı ndaki atölyesinde günlük 5000 metre kılıf üretme kapasitesine sahiptir.

E- posta: info@asz.com.tr

Ofis Adresi:

Taşpınar Mahallesi 2881. Cadde No:45 Gölbaşı/ANKARA Posta Kodu: 06830

Telefon: 0(312) 484 94 40

İmalathane Adresi:

Oğulbey Mah. 3071. Cad. No:1 Gölbaşı/ANKARA

Ardgerme

Ardgerme; inşaat, tamirat ve rehabilitasyon uygulamaları gibi geniş bir yelpazede faydalı çözümler sunan etkili bir yapısal güçlendirme sistemidir. Genel olarak binalar, özel laboratuvarlar, köprü güvertesi, depolama tankı, kaldırım ve diğer jeoteknik uygulamalarla sınırlı kalmayarak tüm inşaat işlerinde yer alır.

Çelik demet veya çubuklardan yapılan ardgerme tendonlarıyla betonlar üzerine basınçlı germe işlemleri uygulanabilir.

Bu tendonlar beton içindeki borulara tamamen monte edildiğinde ardgerme sistemleri 'dahili sistem' olarak tanımlanır.

Gerilme unsurları yapıyla tamamen uyumlu olduğunda sistemler 'bağlı', uyumsuz olduğunda ise 'bağımsız' olarak tanımlanır.

Tendonların beton dışındaki borulara yerleştirildiği durumlarda bu ardgerme sistemleri de 'harici sistem' olarak tanımlanır.

Tendonlar genelde çok halatlı demetlerden (çok halatlı sistemler den) oluşur, fakat tek halatlı sistemler de yaygın olarak kullanılır.



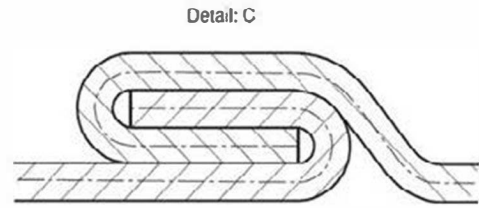
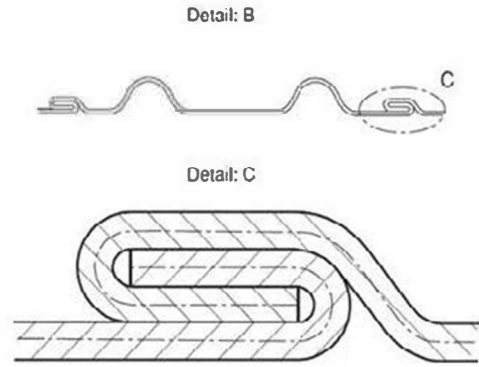
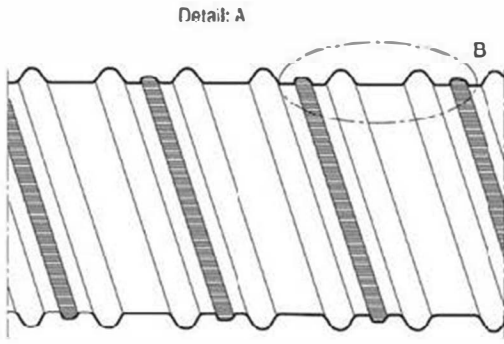
Boru (Post tensioning sheathing duct)

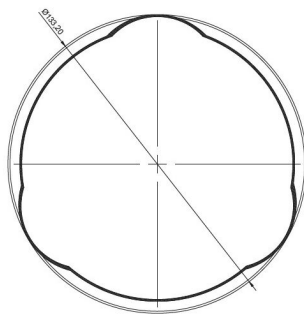
Borular parlak veya galvanize çelik kılıflar ya da plastik materyallerden yapılır.

Çevresini kaplayan betona daha iyi tutunmalarını sağlamak için dış yüzeyleri korige edilmiştir.

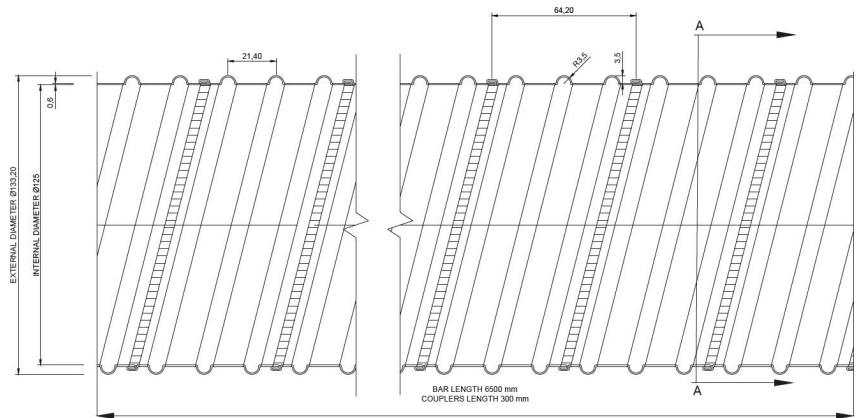
Metal kılıflarda talep doğrultusunda kalınlık 0,3 ile 0,6 arasındayken, plastik borularda ise 2,5 ile 4 mm arasında değişiklik gösterir.

Bu boyutlar yalnızca gösterim amaçlıdır ve her durumda boruların yerel standartlara uyumlu olması, kullanım koşullarına göre yapılması gerekir.




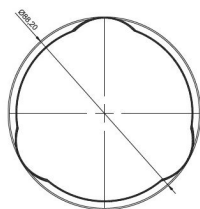


SECTION A-A

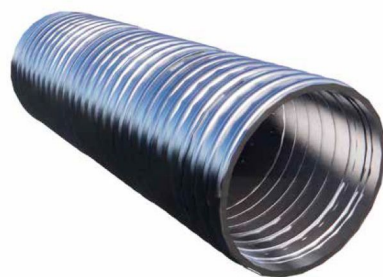
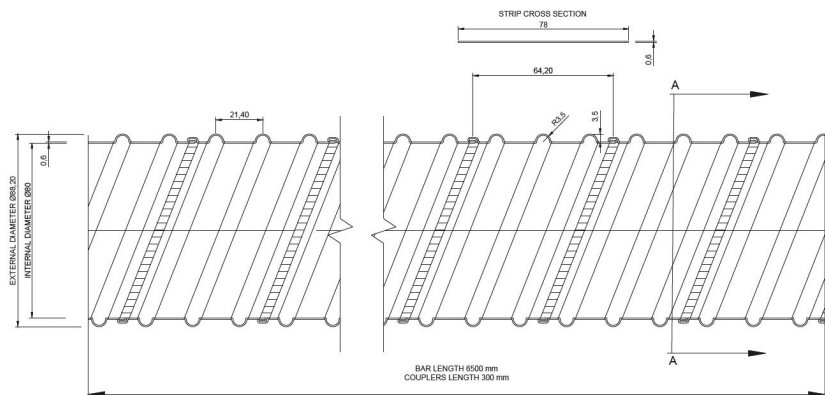


Technical Specifications:
 Cross Section : Circular
 Pitch: 64,20 mm
 Wall Thickness: 0,6
 Corrugation: External


Material:	Treatment:	
STEEL UNI EN 10346:2015	Tolerance: UNI EN 22768/1 - M UNI EN 22768/2 - MK	Code:
	Title:	
	CORRUGATED STEEL DUCT Ø125-133	

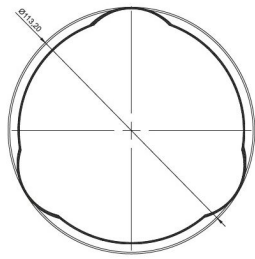


SECTION A-A

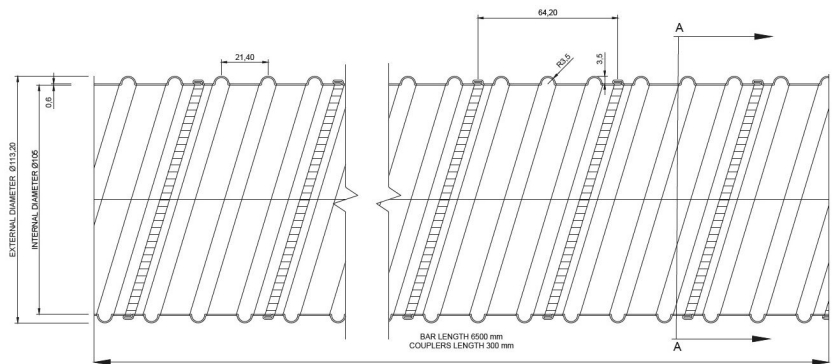


Technical Specifications:
 Cross Section : Circular
 Pitch: 64,20 mm
 Wall Thickness: 0,6
 Corrugation: External


Material:	Treatment:	
STEEL UNI EN 10346:2015	Tolerance: UNI EN 22768/1 - M UNI EN 22768/2 - MK	Code:
	Title:	
	CORRUGATED STEEL DUCT Ø80-88	

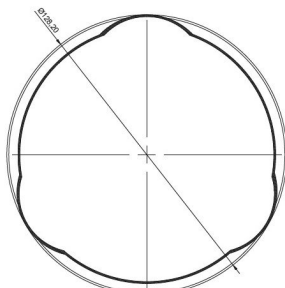


SECTION A-A

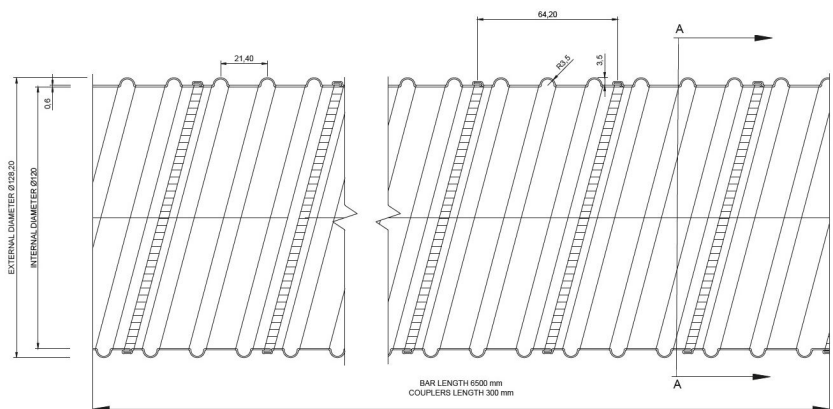


Technical Specifications:
 Cross Section : Circular
 Pitch: 64,20 mm
 Wall Thickness: 0,6
 Corrugation: External


Material:	Treatment:	
STEEL UNI EN 10346:2015	Tolerance: UNI EN 22768/1 - M UNI EN 22768/2 - MK	Code:
	Title:	
	CORRUGATED STEEL DUCT Ø105-113	

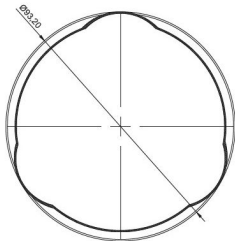


SECTION A-A

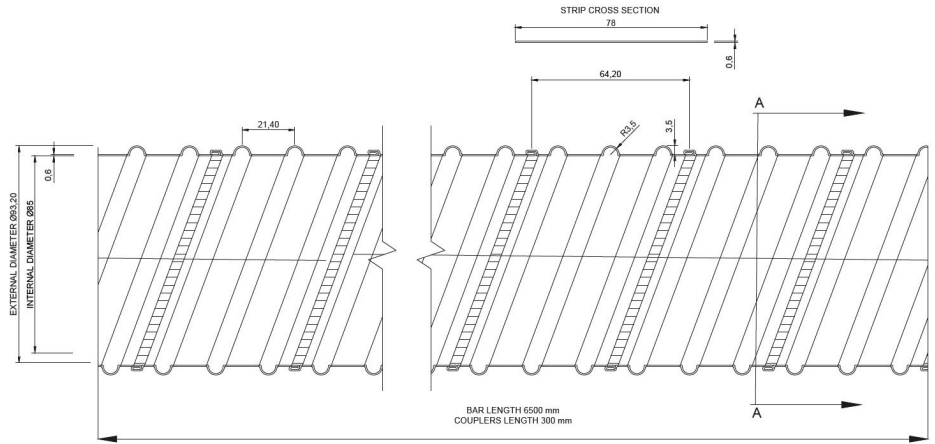


Technical Specifications:
 Cross Section : Circular
 Pitch: 64,20 mm
 Wall Thickness: 0,6
 Corrugation: External


Material:	Treatment:	
STEEL UNI EN 10346:2015	Tolerance: UNI EN 22768/1 - M UNI EN 22768/2 - MK	Code:
	Title:	
	CORRUGATED STEEL DUCT Ø120-128	

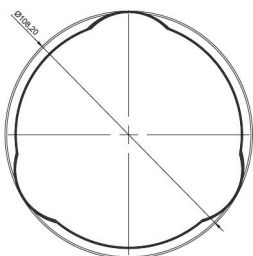


SECTION A-A

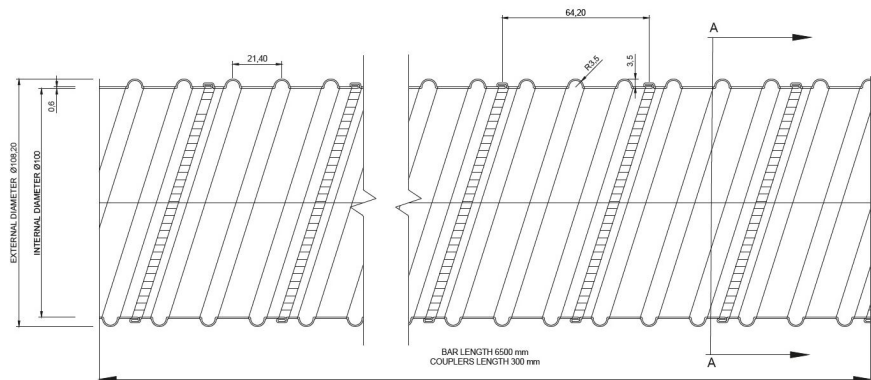


Technical Specifications:
 Cross Section : Circular
 Pitch: 64,20 mm
 Wall Thickness: 0,6
 Corrugation: External


Material:	Treatment:	
STEEL UNI EN 10346:2015	Tolerance: UNI EN 22768/1 - M UNI EN 22768/2 - MK	Code:
	Title:	
	CORRUGATED STEEL DUCT Ø85-93	



SECTION A-A



Technical Specifications:
 Cross Section : Circular
 Pitch: 64,20 mm
 Wall Thickness: 0,6
 Corrugation: External

Material:	Treatment:	
STEEL UNI EN 10346:2015	Tolerance: UNI EN 22768/1 - M UNI EN 22768/2 - MK	Code:
	Title:	
	CORRUGATED STEEL DUCT Ø100-108	